

ΦΥΛΛΟ 2

Δασική Υπηρεσία Ημερομηνία 201....

Επώνυμο Όνομα

Ον. Πατρός Α.Δ.Τ.

Αναγνωρίστε τα παρακάτω είδη:

1.



- α) Πεδινή Πέρδικα (*Perdix perdix*)
 β) Δασόκοτα (*Tetrastes bonasia*)
 γ) Ορτύκι (*Coturnix coturnix*)

2.



- α) Φλώρος (*Carduelis chloris*)
 β) Λευκοσουσουράδα (*Motacilla alba*)
 γ) Μελισσοφάγος (*Merops apiaster*)

3.



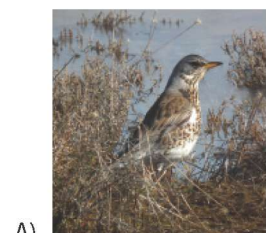
- α) Ασπρομετωπόχηνα (*Anser albifrons*)
 β) Νανόχηνα (*Anser erythropus*)
 γ) Σταχτόχηνα (*Anser anser*)

4.



- α) Τσίχλα (κοινή) (*Turdus philomelos*)
 β) Κοκκινότσιχλα (*Turdus iliacus*)
 γ) Γερακότσιχλα (*Turdus pilaris*)

5. Ποιο από τα παρακάτω είδη δεν είναι θηρεύσιμο;



Απάντηση: Εικόνα

6. Ποια από τις παρακάτω πάπιες είναι θηρεύσιμο είδος;



A)



B)



Γ)

Απάντηση: Εικόνα

7. Ποιο από τα παρακάτω είδη είναι θηρεύσιμο;

- α) Το Πετροκούναβο (*Martes foina*)
- β) Το Βρωμοκούναβο (*Mustela putorius*)
- γ) Το Κουνάβι (*Martes martes*)

8. Ποιο από τα παρακάτω πουλιά δεν ανήκει στην οικογένεια των παπιών;

- α) Το Σφυριχτάρι (*Anas penelope*)
- β) Η Φαλαρίδα (*Fulica atra*)
- γ) Η Βαρβάρα (*Tadorna tadorna*)

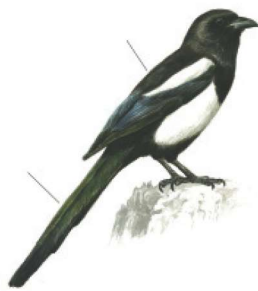
9. Πού κατασκευάζει τη φωλιά της η πεδινή πέρδικα;

- α) Στα δέντρα
- β) Στις κορυφές των θάμνων
- γ) Στο έδαφος

10. Ποιο από τα παρακάτω είδη δεν είναι μεταναστευτικό;



A)



B)



Γ)

Απάντηση: Εικόνα

11. Κατά την παράνομη θήρα με μηχανοκίνητο μέσο, πότε αυτό κατάσχεται;

- α) Αν έχει σκοτωθεί θήραμα
- β) Κατάσχεται σε κάθε περίπτωση
- γ) Κατάσχεται αν ανήκει στο λαθροκυνηγό

12. Πού έχει ισχύ η περιφερειακή άδεια κυνηγίου;

- α) Για ολόκληρη την επικράτεια
- β) Για μία από τις δεκατρείς (13) Διοικητικές Περιφέρειες
- γ) Για μια από τις επτά (7) Κυνηγετικές Περιφέρειες

13. Σε ποια ακτίνα γύρω από τις μεμονωμένες αγροικίες απαγορεύεται το κυνήγι των πουλιών;

- α) Σε ακτίνα 150 μέτρων
- β) Σε ακτίνα 100 μέτρων
- γ) Σε ακτίνα 250 μέτρων

14. Από που δίνεται η τελική έγκριση για την έκδοση άδειας θήρας;

- α) Από τον κυνηγετικό σύλλογο
- β) Από το αστυνομικό τμήμα της μονίμου κατοικίας του ενδιαφερομένου
- γ) Από τη δασική υπηρεσία της μονίμου κατοικίας του ενδιαφερομένου

15. Πότε επιτρέπεται να κυνηγάμε χρησιμοποιώντας ομοιώματα πάπιας;

- α) Δεν επιτρέπεται
- β) Επιτρέπεται μόνο στις λίμνες
- γ) Επιτρέπεται μόνο υπό προϋποθέσεις

16. Που πρέπει να είναι στραμμένη η κάνη του όπλου, όταν ο κυνηγός βαδίζει μόνος στον κυνηγότοπο;



- α) Προς τον ουρανό ή προς τη γη
- β) Προς τη γη
- γ) Είναι αδιάφορο

17. Με το ίδιο όπλο, πότε τα σκάγια έχουν μεγαλύτερη διασπορά;

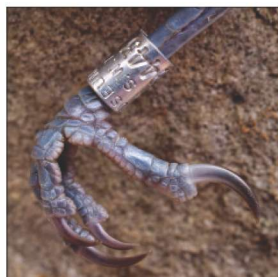


- α) Ανάλογα με την πυρίτιδα και ανεξαρτήτως μεγέθους
- β) Εάν είναι χοντρά
- γ) Εάν είναι ψιλά

18. Το κυνήγι στην Ελλάδα επιτρέπεται:

- α) Με σύνηθες κυνηγετικό επωμιζόμενο πυροβόλο ραβδωτό όπλο με ή χωρίς σκύλο.
- β) Με σύνηθες κυνηγετικό επωμιζόμενο πυροβόλο λειόκανο όπλο, με ή χωρίς σκύλο.
- γ) Με σύνηθες κυνηγετικό επωμιζόμενο αεροβόλο όπλο, ως και με τόξο και με κυνηγετικό μαχαίρι, με ή χωρίς σκύλο.

19. Εάν σκοτώσετε ή βρείτε νεκρό ένα πουλί δακτυλιωμένο, τι οφείλετε να κάνετε;



- α) Να κρατήσετε το δακτυλίδι
- β) Να μην κάνετε τίποτα
- γ) Να παραδώσετε το δακτυλίδι στον κυνηγετικό σύλλογο ή τη δασική αρχή

20. Το κυνήγι απαγορεύεται χωρίς τη συγκατάθεση του ιδιοκτήτη, νομέα ή ενοικιαστή σε ιδιόκτητες εκτάσεις που είναι περιφραγμένες με συνεχή και αδιαπέραστο φράχτη ύψους τουλάχιστον:

- α) 1 μέτρο.
- β) 1,5 μέτρα
- γ) 2 μέτρα

Ορθές απαντήσεις από τα 20 ερωτήματα του παρόντος φύλλου.

Η Επιτροπή

1..... 2..... 3.....