

ΣΤΑΤΙΣΤΙΚΟ ΕΡΩΤΗΜΑΤΟΛΟΓΙΟ ΚΥΝΗΓΟΥ



πρόγραμμα

ΑΡΤΕΜΙΣ

Κυν. Περίοδος:

Κυν Σύλλογος:

Είδος Αδείας: Τοπική Περιφερειακή Γενική

Έτος Έκδοσης Πρώτης Αδείας:

ΚΥΝΗΓΕΤΙΚΗ ΣΥΝΟΜΟΣΠΟΝΔΙΑ ΕΛΛΑΔΑΣ

Με την ευγενική χορηγία της



Π.Ε.Β.Ε.Κ.Ε.

www.kentayros.wordpress.com

ΟΝΟΜΑ:

ΕΠΩΝΥΜΟ:

ΔΙΕΥΘΥΝΣΗ:

ΠΟΛΗ / ΧΩΡΙΟ:

Τ.Κ:

ΝΟΜΟΣ:

ΠΡΟΣΟΧΗ! Η αναγραφή των στοιχείων αυτών είναι ΑΠΑΡΑΙΤΗΤΗ, για την αποστολή του ερωτηματολογίου και ειδικών τιμητικών δώρων, προσωπικά στη διεύθυνσή σας.

Συνάδελφοι κυνηγοί,

Το "Στατικό Ερωτηματολόγιο Κυνηγού" απευθύνεται σε όλους εσάς που αγαπάτε το κυνήγι. Σε όλους εσάς που θέλετε να συνεχίσετε και να κληροδοτήσετε στα παιδιά σας και στα εγγόνια σας αυτήν την πανάρχαια δραστηριότητα και παράδοση. Σήμερα που το κυνήγι πλήττεται από παντού, αναζητούμε διάφορα μέσα για να αποδείξουμε επιστημονικά, ότι δεν επιβαρύνει τη φύση, απαντώντας έτσι μια για πάντα στους επικριτές μας. Για να στηρίξουμε λοιπόν τις θέσεις μας απέναντι στην κοινή γνώμη, το Κράτος, αλλά και την Ευρωπαϊκή Ένωση, αναζητούμε στοιχεία που θα βοηθήσουν στο έργο μας. Γι αυτό, παρακαλούμε να αφιερώσετε λίγο χρόνο σ' αυτό το ερωτηματολόγιο.

Η συμβολή σας αυτή θα είναι πραγματικά πολύτιμη. Οι απαντήσεις σας θα αξιοποιηθούν για στατιστικές μελέτες. Θα βοηθήσουν να μετρήσουμε πόσα θηράματα υπάρχουν και πόσα απ' αυτά παίρνουμε κάθε χρόνο απ' τη φύση. Αντίστοιχες μελέτες πραγματοποιούνται σε άλλες χώρες εδώ και 50 χρόνια. Με αυτά τα στοιχεία θα στηρίξουμε τα αιτήματα του κυνηγετικού κόσμου, που δεν είναι τίποτε άλλο, από την σωστή διαχείριση του θηραματικού πλούτου και την προστασία του φυσικού περιβάλλοντος. Περιμένοντας την βοήθειά σας, σας ευχαριστούμε.

Κυνηγετική Συνομοσπονδία Ελλάδας

Πανελλήνια Ένωση Βιοτεχνών και Επαγγελματιών Κυνηγετικών Ειδών (Π.Ε.Β.Ε.Κ.Ε.)

Γενικές Οδηγίες

1. Το ερωτηματολόγιο αυτό είναι **ΑΠΟΡΡΗΤΟ**. Κανένας δεν θα μάθει το περιεχόμενό του.
2. Αν σας δημιουργηθούν απορίες ή ερωτηματικά για τον τρόπο συμπλήρωσής του απευθυνθείτε στην Επιστημονική Ομάδα.
3. Αν τελειώσουν τα φύλλα, μπορείτε να συνεχίσετε σε δεύτερο ερωτηματολόγιο, ή να χρησιμοποιήσετε φωτοτυπία.
4. Το ερωτηματολόγιο συμπληρωμένο, παρακαλούμε μετά την λήξη του κυνηγιού να το αποστείλετε ταχυδρομικά μέσα στον ειδικό φάκελο (έξοδα αποστολής πληρωμένα) στην παρακάτω διεύθυνση:

**ΕΠΙΣΤΗΜΟΝΙΚΗ ΟΜΑΔΑ
ΠΡΟΓΡΑΜΜΑΤΟΣ "ΑΡΤΕΜΙΣ"**

T.Θ. 83, 661 00 ΔΡΑΜΑ

Τηλ./fax: 25210-27222

Οδηγίες για την συμπλήρωση του "Στατιστικού Ερωτηματολογίου Κυνηγιού"

Το έντυπο αυτό είναι σαν ένα κυνηγετικό ημερολόγιο. Κάθε σειρά στους άδειους πίνακες των παραπίσω σελίδων θα καταγράφει μια κυνηγετική σας εξόρμηση. Αφού ξεκουραστείτε από το κυνήγι, αφιερώστε 5' για να το συμπληρώσετε - ΤΩΡΑ - που έχετε τις πληροφορίες πρόσφατες. ΜΗ ΤΟ ΑΦΗΣΕΤΕ ΓΙΑ ΜΕΤΑ.

ΓΡΑΨΤΕ ΟΛΕΣ ΤΙΣ ΚΥΝΗΓΕΤΙΚΕΣ ΣΑΣ ΕΞΟΡΜΗΣΕΙΣ, ΚΑΙ ΤΙΣ ΕΠΙΤΥΧΗΜΕΝΕΣ, ΑΛΛΑ ΚΑΙ ΑΥΤΕΣ ΠΟΥ ΠΗΓΑΤΕ ΚΑΙ ΔΕ ΧΤΥΠΗΣΑΤΕ Ή ΔΕ ΣΗΚΩΣΑΤΕ (ΕΙΔΑΤΕ) ΤΙΠΟΤΑ.

Διαβάστε προσεκτικά τις παρακάτω οδηγίες, και τα παραδείγματα που ακολουθούν.

Στήλη 1. Είδος θηράματος

Γράψτε το θήραμα ή τα θηράματα που κυνηγήσατε την ημέρα αυτή, διαλέγοντας το όνομα από τον πίνακα θηρευσίμων ειδών.

Στήλη 2. Ημερομηνία

Γράψτε την ημερομηνία της κυνηγετικής σας εξόρμησης π.χ. 8-12-2010.

Στήλη 3. Που κυνηγήσατε

A. Κοντινότερη πόλη ή χωριό: Γράψτε την κοντινότερη πόλη ή το χωριό στην περιοχή που κυνηγήσατε εκείνη την ημέρα.

B. Νομός: Γράψτε σε ποιο νομό ανήκει η περιοχή που κυνηγήσατε εκείνη την ημέρα.

Στήλη 4. Αριθμός κυνηγών παρέας

Αν κυνηγήσατε μόνος σας, γράψτε: 1
Αν κυνηγήσατε με παρέα:

Γράψτε στη στήλη 4 τον συνολικό αριθμό των ατόμων της παρέας, και στις στήλες 5-10, συμπληρώστε τα συνολικά στοιχεία για όλη την παρέα. Αν τυχόν δεν μπορείτε να συγκεντρώσετε τα στοιχεία για όλη την παρέα, μπορείτε να γράψετε μόνο για τον εαυτό σας (στήλη 4:1), και στις στήλες 5-10 να γράψετε μόνο τι κάνατε εσείς, χωρίς να αναφέρετε στοιχεία για τους υπόλοιπους της παρέας.

Στήλη 5. Πόσα κομμάτια σηκώσατε ή είδατε (πόσα σύνολο)

Γράψτε πόσα κομμάτια σηκώσατε περπατώντας (π.χ. πέρδικες, μπεκάτσες) ή είδατε να περνάνε από το καρτέρι σας, (π.χ. τρυγόνια, σίχλες) συνολικά στη διάρκεια της εξόρμησης σας. Γράψτε πόσα σηκώσατε μόνο πρώτη φορά, δηλαδή μια μπεκάτσα ή ένα κοπάδι πέρδικες που το ξανασηκώσατε, μην το βάζετε δύο φορές.

Στήλη 6. Μόνο για πέρδικες

A. Όταν πάτε για πέρδικες, γράψτε πόσα κοπάδια σηκώσατε (από μια φορά).

B. Γράψτε χωριστά πόσα πουλιά είχε κάθε κοπάδι.

Στήλη 7. Πόσα χτυπήσατε και βάλσατε στην τσάντα

Γράψτε πόσα χτυπήσατε και μαζέψατε.

Στήλη 8. Πόσα έπεσαν, αλλά δεν τα βρήκατε

Γράψτε όσα χτυπήσατε, έπεσαν, αλλά δεν τα βρήκατε, όσο και αν ψάξατε.

Στήλη 9. Πόση ώρα κυνηγήσατε

Γράψτε μόνο πόση ώρα περπατήσατε ή περιμέννατε στο καρτέρι (από την ώρα που αφήσατε το αυτοκίνητο ή το μηχανάκι μέχρι που ξαναγυρίσατε σε αυτό). Αν σταματήσατε για φαγητό μην το υπολογίζετε εδώ. π.χ. 3 ώρες.

Στήλη 10. Πόσα φυσίγγια ρίξατε;

Γράψτε πόσα φυσίγγια ρίξατε συνολικά σ' αυτή την εξόρμηση σας.

Φωτογραφικός πίνακας θηρευσίμων ειδών

A. ΤΡΙΧΩΤΑ ΘΗΡΑΜΑΤΑ



Αγριοκούνελο



Λαγός



Αγριόχοιρος



Αλεπού



Πετροκούναβο



Τρυγόνι



Φάσσα



Αγριοπερίστερο



Ορτίκι



Σιταρίθρα



Κελαϊδότσιλα
(Τσίχλα η κοινή)



Κεδρότσιλα
(Γερακότσιλα)



Κοκκινότσιλα



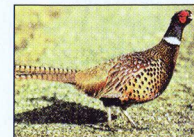
Δενδρότσιλα
(Τσαρτσάρα)



Πετροπέρδικα



Νησιωτική Πέρδικα
(Τσούκαρ)



Φασιανός



Σφυριχτάρι



Πρασινοκέφαλη



Ψαλιδονούρα
(Σουβλόπαπια)



Σαρσέλα



Χουλιάροπαπια
(Κουταλάς)



Κυνηγόπαπια
(Κοκκινοκέφαλη)



Τσικνόπαπια
(Ασπρόμαυρη)



Κιρκίρι (Παπίνι)



Φλυαρόπαπια
(Καπακλής)



Φαλαρίδα
(Μπάλιζα)



Νερόκοτα



Ασπρομετωπόχηνα



Μπεκατσίνι



Μπεκάτσα



Καλημάνια



Ψαρόνι



Κάργια



Κουρούνα



Καρακάσα



Κότσουφας

ΠΡΟΣΟΧΗ! Στις **τσιχλες** και στις **πάπιες** παρακαλούμε να αναγράφετε στη στήλη 1 το **είδος** και όχι απλώς **τσιχλες** ή **πάπιες**

Παραδείγματα

| 1 | 2 | 3 | | 4 | 5 | 6 | | 7 | 8 | 9 | 10 |
|-----------------|------------|-------------------------------|------------|------------------------|--|---|---|---------------------------------------|----------------------------------|--|----------------------|
| | | ΠΟΥ ΚΥΝΗΓΗΣΑΤΕ | | | | ΜΟΝΟ ΓΙΑ ΠΕΡΔΙΚΕΣ | | | | | |
| ΕΙΔΟΣ ΘΗΡΑΜΑΤΟΣ | ΗΜΕΡΟΜΗΝΙΑ | A ΚΟΝΤΙΝΟΤΕΡΗ ΠΟΛΗ Ή ΧΩΡΙΟ | B ΝΟΜΟΣ | ΑΡΙΘΜΟΣ ΚΥΝΗΓΩΝ ΠΑΡΕΑΣ | ΠΟΣΑ ΚΟΜΑΤΙΑ ΣΗΚΩΣΑΤΕ Ή ΕΙΔΑΤΕ (ΠΟΣΑ ΣΥΝΟΛΟ) | A ΠΟΣΑ ΚΟΠΑΔΙΑ ΣΗΚΩΣΑΤΕ (ΑΠΟ ΜΙΑ ΦΟΡΑ) | B ΠΟΣΑ ΠΟΥΛΙΑ ΕΚΕ ΚΑΘΕ ΚΟΠΑΔΙ (ΓΡΑΦΤΕ ΧΩΡΙΣΤΑ) | ΠΟΣΑ ΧΤΥΠΗΣΑΤΕ ΚΑΙ ΒΑΛΑΤΕ ΣΤΗΝ ΤΣΑΝΤΑ | ΠΟΣΑ ΕΠΙΕΞΑΝ ΑΛΛΑ ΔΕΝ ΤΑ ΒΡΗΚΑΤΕ | ΠΟΣΗ ΟΡΑ ΚΥΝΗΓΗΣΑΤΕ (ΠΕΡΠΑΤΗΜΑ ΚΑΡΤΕΡ) | ΠΟΣΑ ΦΥΣΙΓΓΙΑ ΡΙΣΑΤΕ |

Επιτυχημένες εξορμήσεις

| | | | | | | | | | | | |
|---------|------------|------------|--------|---|----|---|--------|---|---|---|----|
| Ορτύκι | 20-8-2012 | Πολύκαστρο | ΚΙΛΚΙΣ | 2 | 14 | - | - | 8 | 0 | 3 | 20 |
| Πέρδικα | 14-10-2012 | Ορεινή | ΣΕΡΡΩΝ | 2 | 20 | 2 | 8 - 12 | 4 | 1 | 5 | 12 |

Αν πήγατε και δεν σηκώσατε ή δεν είδατε τίποτα

| | | | | | | | | | | | |
|---------|-----------|------------|--------|---|---|---|---|---|---|---|---|
| Πέρδικα | 23-9-2012 | Αγ. Πνεύμα | ΣΕΡΡΩΝ | 3 | 0 | 0 | 0 | 0 | 0 | 4 | 0 |
|---------|-----------|------------|--------|---|---|---|---|---|---|---|---|

Αν πήγατε για ένα θήραμα, αλλά είδατε (σηκώσατε) ή χτυπήσατε και κάτι άλλο.

| | | | | | | | | | | | |
|---------|------------|----------|---------|---|----|---|-------|---|---|---|---|
| Πέρδικα | 14-10-2012 | Λιτόκωρο | ΠΙΕΡΙΑΣ | 2 | 14 | 2 | 5 - 9 | 3 | 0 | 5 | 7 |
| Λαγός | 14-10-2012 | Λιτόκωρο | ΠΙΕΡΙΑΣ | 2 | 1 | - | - | 1 | 0 | 5 | 2 |

Αν πήγατε, σηκώσατε ή είδατε, αλλά δεν πήρατε

| | | | | | | | | | | | |
|----------|------------|------------|------------|---|---|---|---|---|---|---|---|
| Μπεκάτσα | 15-11-2012 | Μ. Παναγία | ΧΑΛΚΙΔΙΚΗΣ | 1 | 3 | - | - | 0 | 0 | 4 | 2 |
|----------|------------|------------|------------|---|---|---|---|---|---|---|---|

Αν πήγατε κυνήγι την ίδια μέρα δύο φορές, π.χ. πρωί και απόγευμα, γράψτε χωριστά

| | | | | | | | | | | | |
|--------|-----------|------------|--------|---|---|---|---|---|---|---|---|
| Ορτύκι | 14-9-2012 | Πολύκαστρο | ΚΙΛΚΙΣ | 2 | 9 | - | - | 5 | 0 | 4 | 7 |
| Ορτύκι | 14-9-2012 | Πολύκαστρο | ΚΙΛΚΙΣ | 1 | 4 | - | - | 2 | 0 | 2 | 4 |

| 1 | 2 | 3 (ΠΟΥ ΚΥΝΗΓΗΣΑΤΕ) | | 4 | 5 | 6 (ΜΟΝΟ ΓΙΑ ΠΕΡΔΙΚΕΣ) | | 7 | 8 | 9 | 10 |
|-----------------|------------|-------------------------------|------------|---------------------------|--|--|---|---|------------------------------------|--|-------------------------|
| ΕΙΔΟΣ ΘΗΡΑΜΑΤΟΣ | ΗΜΕΡΟΜΗΝΙΑ | Α ΚΟΝΤΙΝΟΤΕΡΗ ΠΟΛΗ Ή ΧΩΡΙΟ | Β ΝΟΜΟΣ | ΑΡΙΘΜΟΣ ΚΥΝΗΓΩΝ ΠΑΡΕΑΣ | ΠΟΣΑ ΚΟΜΑΤΙΑ ΣΗΚΩΣΑΤΕ Ή ΕΙΔΑΤΕ (ΠΟΣΑ ΣΥΝΟΛΟ) | Α ΠΟΣΑ ΚΟΠΑΔΙΑ ΣΗΚΩΣΑΤΕ (ΑΠΟ ΜΙΑ ΦΟΡΑ) | Β ΠΟΣΑ ΠΟΥΛΙΑ ΕΙΧΕ ΚΑΘΕ ΚΟΠΑΔΙ (ΓΡΑΦΤΕ ΧΩΡΙΣΤΑ) | ΠΟΣΑ ΧΤΥΠΗΣΑΤΕ ΚΑΙ ΒΑΛΛΑΤΕ ΣΤΗΝ ΤΣΑΝΤΑ | ΠΟΣΑ ΕΠΕΣΑΝ ΑΛΛΑ ΔΕΝ ΤΑ ΒΡΗΚΑΤΕ | ΠΟΣΗ ΩΡΑ ΚΥΝΗΓΗΣΑΤΕ (ΠΕΡΠΑΤΗΜΑ ΚΑΡΤΕΡΙ) | ΠΟΣΑ ΦΥΣΙΓΓΙΑ ΡΙΣΑΤΕ |
| 1 | | | | | | | | | | | |
| 2 | | | | | | | | | | | |
| 3 | | | | | | | | | | | |
| 4 | | | | | | | | | | | |
| 5 | | | | | | | | | | | |
| 6 | | | | | | | | | | | |
| 7 | | | | | | | | | | | |
| 8 | | | | | | | | | | | |
| 9 | | | | | | | | | | | |
| 10 | | | | | | | | | | | |
| 11 | | | | | | | | | | | |
| 12 | | | | | | | | | | | |

| 1 | 2 | 3 (ΠΟΥ ΚΥΝΗΓΗΣΑΤΕ) | | 4 | 5 | 6 (ΜΟΝΟ ΓΙΑ ΠΕΡΔΙΚΕΣ) | | 7 | 8 | 9 | 10 |
|-----------------|------------|-------------------------------|------------|---------------------------|--|--|---|---|------------------------------------|--|-------------------------|
| ΕΙΔΟΣ ΘΗΡΑΜΑΤΟΣ | ΗΜΕΡΟΜΗΝΙΑ | Α ΚΟΝΤΙΝΟΤΕΡΗ ΠΟΛΗ Ή ΧΩΡΙΟ | Β ΝΟΜΟΣ | ΑΡΙΘΜΟΣ ΚΥΝΗΓΩΝ ΠΑΡΕΑΣ | ΠΟΣΑ ΚΟΜΑΤΙΑ ΣΗΚΩΣΑΤΕ Ή ΕΙΔΑΤΕ (ΠΟΣΑ ΣΥΝΟΛΟ) | Α ΠΟΣΑ ΚΟΠΑΔΙΑ ΣΗΚΩΣΑΤΕ (ΑΠΟ ΜΙΑ ΦΟΡΑ) | Β ΠΟΣΑ ΠΟΥΛΙΑ ΕΙΧΕ ΚΑΘΕ ΚΟΠΑΔΙ (ΓΡΑΨΤΕ ΧΩΡΙΣΤΑ) | ΠΟΣΑ ΧΤΥΠΗΣΑΤΕ ΚΑΙ ΒΑΛΛΑΤΕ ΣΤΗΝ ΤΣΑΝΤΑ | ΠΟΣΑ ΕΠΕΣΑΝ ΑΛΛΑ ΔΕΝ ΤΑ ΒΡΗΚΑΤΕ | ΠΟΣΗ ΩΡΑ ΚΥΝΗΓΗΣΑΤΕ (ΠΕΡΠΑΤΗΜΑ ΚΑΡΤΕΡΙ) | ΠΟΣΑ ΦΥΣΙΓΓΙΑ ΡΙΞΑΤΕ |
| 13 | | | | | | | | | | | |
| 14 | | | | | | | | | | | |
| 15 | | | | | | | | | | | |
| 16 | | | | | | | | | | | |
| 17 | | | | | | | | | | | |
| 18 | | | | | | | | | | | |
| 19 | | | | | | | | | | | |
| 20 | | | | | | | | | | | |
| 21 | | | | | | | | | | | |
| 22 | | | | | | | | | | | |
| 23 | | | | | | | | | | | |
| 24 | | | | | | | | | | | |

| 1 | 2 | 3 (ΠΟΥ ΚΥΝΗΓΗΣΑΤΕ) | | 4 | 5 | 6 (ΜΟΝΟ ΓΙΑ ΠΕΡΔΙΚΕΣ) | | 7 | 8 | 9 | 10 |
|-----------------|------------|-------------------------------|------------|------------------------|--|---|--|---------------------------------------|---------------------------------|---|----------------------|
| ΕΙΔΟΣ ΘΗΡΑΜΑΤΟΣ | ΗΜΕΡΟΜΗΝΙΑ | Α ΚΟΝΤΙΝΟΤΕΡΗ ΠΟΛΗ Ή ΧΩΡΙΟ | Β ΝΟΜΟΣ | ΑΡΙΘΜΟΣ ΚΥΝΗΓΩΝ ΠΑΡΕΑΣ | ΠΟΣΑ ΚΟΜΑΤΙΑ ΣΗΚΩΣΑΤΕ Ή ΕΙΔΑΤΕ (ΠΟΣΑ ΣΥΝΟΛΟ) | Α ΠΟΣΑ ΚΟΠΑΔΙΑ ΣΗΚΩΣΑΤΕ (ΑΠΟ ΜΙΑ ΦΟΡΑ) | Β ΠΟΣΑ ΠΟΥΛΙΑ ΕΙΧΕ ΚΑΘΕ ΚΟΠΑΔΙ (ΓΡΑΦΤΕ ΧΩΡΙΣΤΑ) | ΠΟΣΑ ΧΤΥΠΗΣΑΤΕ ΚΑΙ ΒΑΛΑΤΕ ΣΤΗΝ ΤΣΑΝΤΑ | ΠΟΣΑ ΕΠΕΣΑΝ ΑΛΛΑ ΔΕΝ ΤΑ ΒΡΗΚΑΤΕ | ΠΟΣΗ ΩΡΑ ΚΥΝΗΓΗΣΑΤΕ (ΠΕΡΠΑΤΗΜΑ ΚΑΡΤΕΡΙ) | ΠΟΣΑ ΦΥΣΙΓΓΙΑ ΡΙΞΑΤΕ |
| 25 | | | | | | | | | | | |
| 26 | | | | | | | | | | | |
| 27 | | | | | | | | | | | |
| 28 | | | | | | | | | | | |
| 29 | | | | | | | | | | | |
| 30 | | | | | | | | | | | |
| 31 | | | | | | | | | | | |
| 32 | | | | | | | | | | | |
| 33 | | | | | | | | | | | |
| 34 | | | | | | | | | | | |
| 35 | | | | | | | | | | | |
| 36 | | | | | | | | | | | |

| 1 | 2 | 3 (ΠΟΥ ΚΥΝΗΓΗΣΑΤΕ) | | 4 | 5 | 6 (ΜΟΝΟ ΓΙΑ ΠΕΡΔΙΚΕΣ) | | 7 | 8 | 9 | 10 |
|-----------------|------------|-------------------------------|------------|---------------------------|--|--|---|--|------------------------------------|--|-------------------------|
| ΕΙΔΟΣ ΘΗΡΑΜΑΤΟΣ | ΗΜΕΡΟΜΗΝΙΑ | Α ΚΟΝΤΙΝΟΤΕΡΗ ΠΟΛΗ Ή ΧΩΡΙΟ | Β ΝΟΜΟΣ | ΑΡΙΘΜΟΣ ΚΥΝΗΓΩΝ ΠΑΡΕΑΣ | ΠΟΣΑ ΚΟΜΑΤΙΑ ΣΗΚΩΣΑΤΕ Ή ΕΙΔΑΤΕ (ΠΟΣΑ ΣΥΝΟΛΟ) | Α ΠΟΣΑ ΚΟΠΑΔΙΑ ΣΗΚΩΣΑΤΕ (ΑΠΟ ΜΙΑ ΦΟΡΑ) | Β ΠΟΣΑ ΠΟΥΛΙΑ ΕΙΧΕ ΚΑΘΕ ΚΟΠΑΔΙ (ΓΡΑΨΤΕ ΧΩΡΙΣΤΑ) | ΠΟΣΑ ΧΤΥΠΗΣΑΤΕ ΚΑΙ ΒΑΛΑΤΕ ΣΤΗΝ ΤΣΑΝΤΑ | ΠΟΣΑ ΕΠΕΣΑΝ ΑΛΛΑ ΔΕΝ ΤΑ ΒΡΗΚΑΤΕ | ΠΟΣΗ ΩΡΑ ΚΥΝΗΓΗΣΑΤΕ (ΠΕΡΠΑΤΗΜΑ ΚΑΡΤΕΡΙ) | ΠΟΣΑ ΦΥΣΙΓΓΙΑ ΡΙΕΑΤΕ |
| 37 | | | | | | | | | | | |
| 38 | | | | | | | | | | | |
| 39 | | | | | | | | | | | |
| 40 | | | | | | | | | | | |
| 41 | | | | | | | | | | | |
| 42 | | | | | | | | | | | |
| 43 | | | | | | | | | | | |
| 44 | | | | | | | | | | | |
| 45 | | | | | | | | | | | |
| 46 | | | | | | | | | | | |
| 47 | | | | | | | | | | | |
| 48 | | | | | | | | | | | |

| 1 | 2 | 3 (ΠΟΥ ΚΥΝΗΓΗΣΑΤΕ) | | 4 | 5 | 6 (ΜΟΝΟ ΓΙΑ ΠΕΡΔΙΚΕΣ) | | 7 | 8 | 9 | 10 |
|-----------------|------------|-------------------------------|------------|---------------------------|--|--|---|--|------------------------------------|--|-------------------------|
| ΕΙΔΟΣ ΘΗΡΑΜΑΤΟΣ | ΗΜΕΡΟΜΗΝΙΑ | Α ΚΟΝΤΙΝΟΤΕΡΗ ΠΟΛΗ Ή ΧΩΡΙΟ | Β ΝΟΜΟΣ | ΑΡΙΘΜΟΣ ΚΥΝΗΓΩΝ ΠΑΡΕΑΣ | ΠΟΣΑ ΚΟΜΑΤΙΑ ΣΗΚΩΣΑΤΕ Ή ΕΙΔΑΤΕ (ΠΟΣΑ ΣΥΝΟΛΟ) | Α ΠΟΣΑ ΚΟΠΑΔΙΑ ΣΗΚΩΣΑΤΕ (ΑΠΟ ΜΙΑ ΦΟΡΑ) | Β ΠΟΣΑ ΠΟΥΛΙΑ ΕΙΧΕ ΚΑΘΕ ΚΟΠΑΔΙ (ΓΡΑΦΤΕ ΧΩΡΙΣΤΑ) | ΠΟΣΑ ΧΤΥΠΗΣΑΤΕ ΚΑΙ ΒΑΛΑΤΕ ΣΤΗΝ ΤΣΑΝΤΑ | ΠΟΣΑ ΕΠΕΣΑΝ ΑΛΛΑ ΔΕΝ ΤΑ ΒΡΗΚΑΤΕ | ΠΟΣΗ ΩΡΑ ΚΥΝΗΓΗΣΑΤΕ (ΠΕΡΠΑΤΗΜΑ ΚΑΡΤΕΡΙ) | ΠΟΣΑ ΦΥΣΙΓΓΙΑ ΡΙΣΑΤΕ |
| 49 | | | | | | | | | | | |
| 50 | | | | | | | | | | | |
| 51 | | | | | | | | | | | |
| 52 | | | | | | | | | | | |
| 53 | | | | | | | | | | | |
| 54 | | | | | | | | | | | |
| 55 | | | | | | | | | | | |
| 56 | | | | | | | | | | | |
| 57 | | | | | | | | | | | |
| 58 | | | | | | | | | | | |
| 59 | | | | | | | | | | | |
| 60 | | | | | | | | | | | |

| 1 | 2 | 3 (ΠΟΥ ΚΥΝΗΓΗΣΑΤΕ) | | 4 | 5 | 6 (ΜΟΝΟ ΓΙΑ ΠΕΡΔΙΚΕΣ) | | 7 | 8 | 9 | 10 |
|-----------------|------------|-------------------------------|------------|---------------------------|--|--|---|--|------------------------------------|--|-------------------------|
| ΕΙΔΟΣ ΘΗΡΑΜΑΤΟΣ | ΗΜΕΡΟΜΗΝΙΑ | Α ΚΟΝΤΙΝΟΤΕΡΗ ΠΟΛΗ Ή ΧΩΡΙΟ | Β ΝΟΜΟΣ | ΑΡΙΘΜΟΣ ΚΥΝΗΓΩΝ ΠΑΡΕΑΣ | ΠΟΣΑ ΚΟΜΑΤΙΑ ΣΗΚΩΣΑΤΕ Ή ΕΙΔΑΤΕ (ΠΟΣΑ ΣΥΝΟΛΟ) | Α ΠΟΣΑ ΚΟΠΑΔΙΑ ΣΗΚΩΣΑΤΕ (ΑΠΟ ΜΙΑ ΦΟΡΑ) | Β ΠΟΣΑ ΠΟΥΛΙΑ ΕΙΧΕ ΚΑΘΕ ΚΟΠΑΔΙ (ΓΡΑΨΤΕ ΧΩΡΙΣΤΑ) | ΠΟΣΑ ΧΤΥΠΗΣΑΤΕ ΚΑΙ ΒΑΛΑΤΕ ΣΤΗΝ ΤΣΑΝΤΑ | ΠΟΣΑ ΕΠΕΣΑΝ ΑΛΛΑ ΔΕΝ ΤΑ ΒΡΗΚΑΤΕ | ΠΟΣΗ ΩΡΑ ΚΥΝΗΓΗΣΑΤΕ (ΠΕΡΠΑΤΗΜΑ ΚΑΡΤΕΡΙ) | ΠΟΣΑ ΦΥΣΙΓΓΙΑ ΡΙΞΑΤΕ |
| 61 | | | | | | | | | | | |
| 62 | | | | | | | | | | | |
| 63 | | | | | | | | | | | |
| 64 | | | | | | | | | | | |
| 65 | | | | | | | | | | | |
| 66 | | | | | | | | | | | |
| 67 | | | | | | | | | | | |
| 68 | | | | | | | | | | | |
| 69 | | | | | | | | | | | |
| 70 | | | | | | | | | | | |
| 71 | | | | | | | | | | | |
| 72 | | | | | | | | | | | |

Το ερωτηματολόγιο είναι προσφορά των παρακάτω εταιρειών:

“ALFA GAME”

Αγ. Δημητρίου 61, 185 46 Πειραιάς
Τηλ.: 210-4611562, 210-4082598
e-mail: asprogerakas17@gmail.com - site: www.alfagame.gr

Α-Ω ΕΚΔΟΣΕΙΣ ΕΠΕ (ΚΥΝΗΓΕΣΙΑ - ΚΥΝΟΦΙΛΙΑ)

Φιλικής Εταιρείας 80, 152 32 Χαλάνδρι
Τηλ.: 210-6841889, 210-6859039
e-mail: kyn@alfa-omega.gr

“BERETTA HELLAS” Ε.Π.Ε.

Αισχύλου 10, 105 54 Αθήνα
Τηλ.: 210-3210958, 210-3250614

Δ. ΔΙΑΜΑΝΤΟΠΟΥΛΟΣ & ΣΙΑ Ο.Ε.

Αρχιμήδους 2 (ΗΣΑΠ Καλλιθέας) - 177 78 Ταύρος,
Τηλ.: 210-4810552 - Fax: 210-4811970
e-mail: Info@diamanco.gr <http://www.diamanco.gr>

“ΔΟΡΚΑΣ” ΑΒΕΕ

Φίνος φιλμ, θέση Χούσιμζα, 190 04 Σπάτα
Τηλ.: 210-6019920, 210-6019928, 210-6019930

“JORDAN”

ΜΙΧΑΗΛ ΜΗΝΑ ΙΟΡΔΑΝΟΓΛΟΥ & ΣΙΑ Ο.Ε.

Κολοκοτρώνη 10, 162 32 Βύρωνας
Τηλ.: 210-7667702, 210-7652267 - Fax: 210-7652267
e-mail: jordanmi@otenet.gr

ΚΟΥΣΑΘΑΝΑΣ Ν. ΑΡΤΕΜΙΟΣ

BLUE MARINE ΜΥΚΟΝΟΣ

ΑΡΓΥΡΑΙΝΑ ΜΥΚΟΝΟΥ, 846 00 ΜΥΚΟΝΟΣ
Τηλ.: 22890-78139 • e-mail: blue_marine_mykonos@hotmail.com

“ΜΕΤΠΛΑΣΤ” ΑΒΕΕ - Ι. ΜΑΥΡΟΥΛΗΣ - Γ. ΠΡΙΟΒΟΛΟΣ

Θέση Χαραϊνίτι, 322 00 Θήβα
Τηλ.: 22620-25151, 22620-26502, 22620-25856
e-mail: metplast@otenet.gr

“Μ. Γ. ΚΥΡΓΙΑΣ” ΑΕΒΕ

Εγνατία 65, 546 31 Θεσσαλονίκη - Τηλ.: 2310-225895
site: www.kirgias.gr • e-mail: mgkirgias@hol.gr

“ΣΩΤ. ΝΑΥΠΛΙΩΤΗΣ” ΑΒΕΕ

Ελεών, 322 00 Θήβα - Τηλ.: 26220-71734
e-mail: mail@nafpliotisgroup.gr

“ΤΟΥΡΗΣ” Α.Ε.

Πύλου 2 (17ο χιλ. Αθηνών-Λαμίας), 145 64 Κηφισιά
Τηλ.: 210-8002444, 210-8079951

“ΥΙΟΙ ΑΝΤ. ΚΑΛΚΑΝΤΖΑΚΟΥ Ο.Ε.”

Αθηνάς 63, 105 52 Αθήνα
Τηλ.: 210-3243369 - Fax: 210-3226242